

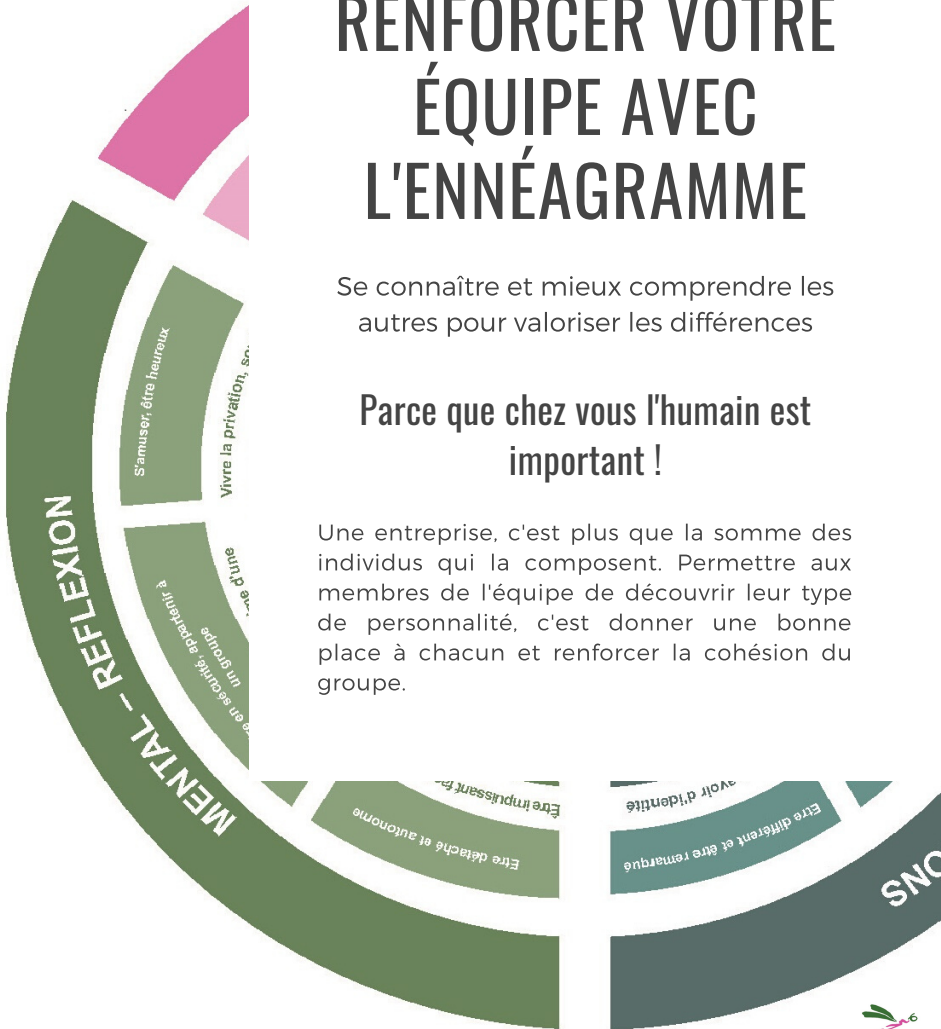
FORMATION -
TEAM BUILDING

RENFORCER VOTRE ÉQUIPE AVEC L'ENNÉAGRAMME

Se connaître et mieux comprendre les
autres pour valoriser les différences

**Parce que chez vous l'humain est
important !**

Une entreprise, c'est plus que la somme des
individus qui la composent. Permettre aux
membres de l'équipe de découvrir leur type
de personnalité, c'est donner une bonne
place à chacun et renforcer la cohésion du
groupe.



DONNEZ DE LA FORCE À VOTRE ÉQUIPE GRÂCE À L'ENNÉAGRAMME

Programme pour entreprises

L'Ennéagramme est un outil de connaissance de soi, de développement personnel et relationnel. Il a été construit sur base de l'observation attentive des comportements humains. Il reprend 9 types de personnalités qui sont présents en chacun de nous avec une dominante principale.

La découverte de ses fonctionnements et la compréhension des autres est une base essentielle pour travailler ensemble de manière épanouissante et développer l'intelligence collective.

Au cours de ces deux journées, vous allez vous familiariser avec les différents types, leurs forces respectives, leurs réactions, ce qui les motive comme ce qui les met en situation de stress. Vous pourrez identifier le type avec lequel vous vous sentez en résonance et le confirmer au travers des activités. Ensuite vous découvrirez comment associer les forces, communiquer efficacement selon les types, bâtir la confiance et valoriser la participation de chacun.

En découvrant les motivations propres aux types, vous pourrez comprendre pourquoi vos collègues ne fonctionnent pas de la même manière que vous et serez en mesure d'apprécier plus aisément les différences.

L'Ennéagramme est également un excellent outil de leadership pour les personnes qui sont amenées à gérer et motiver une équipe ou à diriger une structure. Se connaître en tant que leader, c'est aussi prendre conscience de la culture d'entreprise mise en place.

Contact : Laurence Hane
+ 32 477 78 98 98
laurence.hane@gmail.com

